

Cursus landschapsgeschiedenis

De ontstaans- en
bewoningsgeschiedenis van
Appelscha



Programma van de cursus

- 02-04 Ontstaansgeschiedenis
- 09-04 Dorpsgeschiedenis
- 16-04 Veldnamen
- 23-04 Natuur

- 11-04 Fietsexcursie
- 25-04 Wandelexcursie

Opbouw van de cursusavonden

- Elke cursusavond staat onder leiding van een gastspreker
- De cursusavond is opgesplitst in een passief en actief gedeelte.
- Passief: informatieverstrekking over het behandelde thema d.m.v. een presentatie
- Actief: in groepsverband het behandelde thema uitdiepen voor een klein deel van het dorpsgebied

Cursusmap

- De cursusmap bevat topografische-, historische- en aardwetenschappelijke kaarten.
- Aanvullende informatie wordt digitaal verstrekt.

Doel van de cursus

- Enthousiasmeren voor de lokale dorpsomgeving en -geschiedenis
- Informatie aandragen over de ontstaans- en dorpsgeschiedenis van Appelscha
- Het leren 'lezen' van het landschap

De ontstaansgeschiedenis

- Het kaartmateriaal
- Ontstaansgeschiedenis van de Stellingwerven ‘van landijs tot veenmoeras’
- Ontstaansgeschiedenis van Appelscha

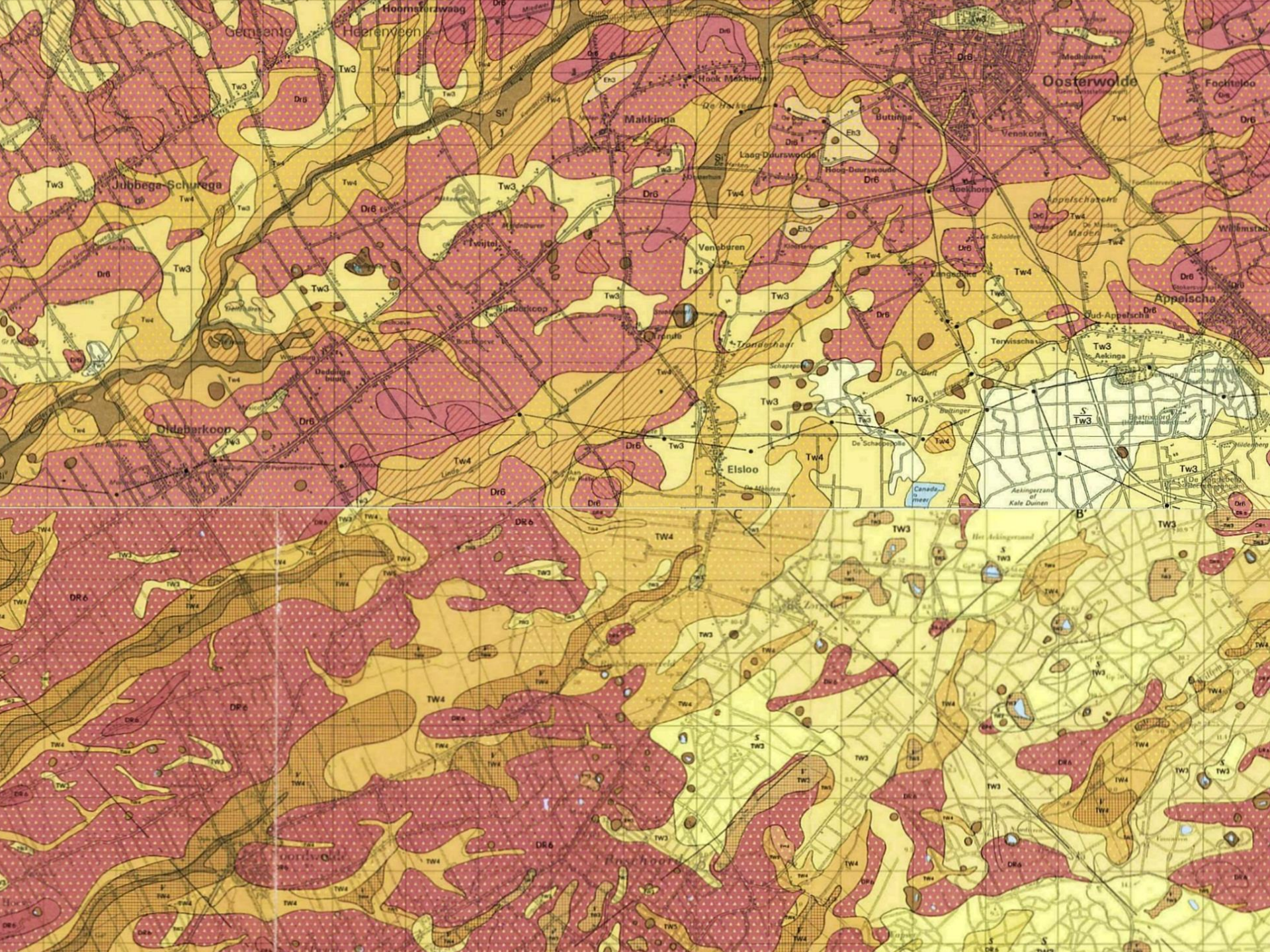


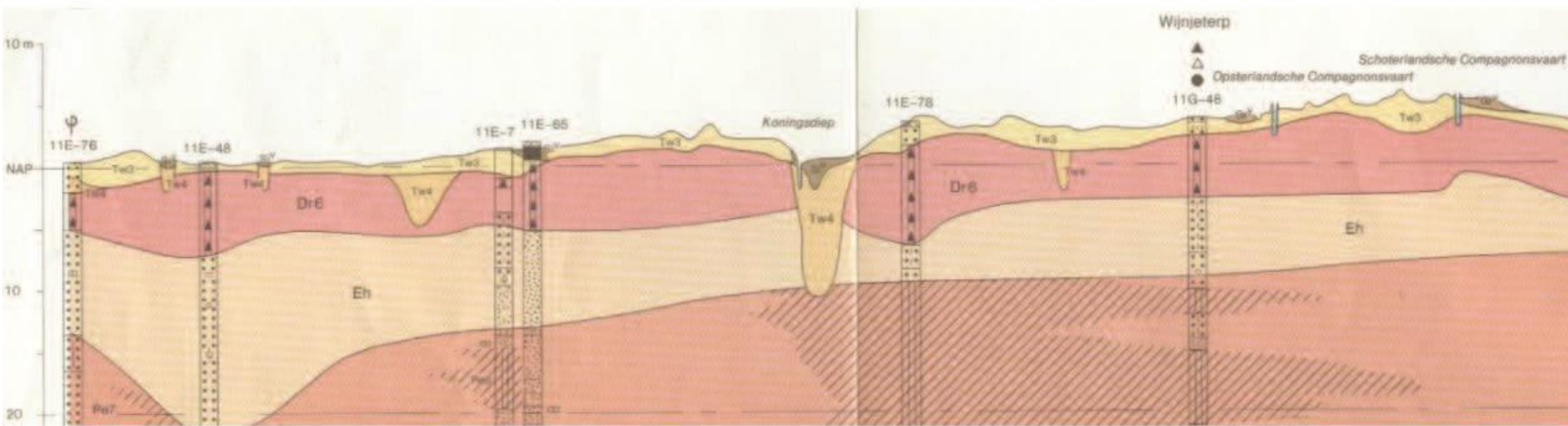
De ontstaansgeschiedenis op kaart

- Belangrijke hulpmiddelen zijn:
 - Geologische kaart
 - Geomorfologische kaart
 - Bodemkaart
 - Actueel hoogtebestand Nederland (AHN)
 - Historische kaarten

Geologische kaart

- Geologische kaart geeft informatie over de diepere ondergrond
- De kaart geeft op hoofdlijnen de verschillende afzettingen weer (zand, veen, keileem etc.)
- Het gaat om afzettingen van tienduizenden jaren geleden



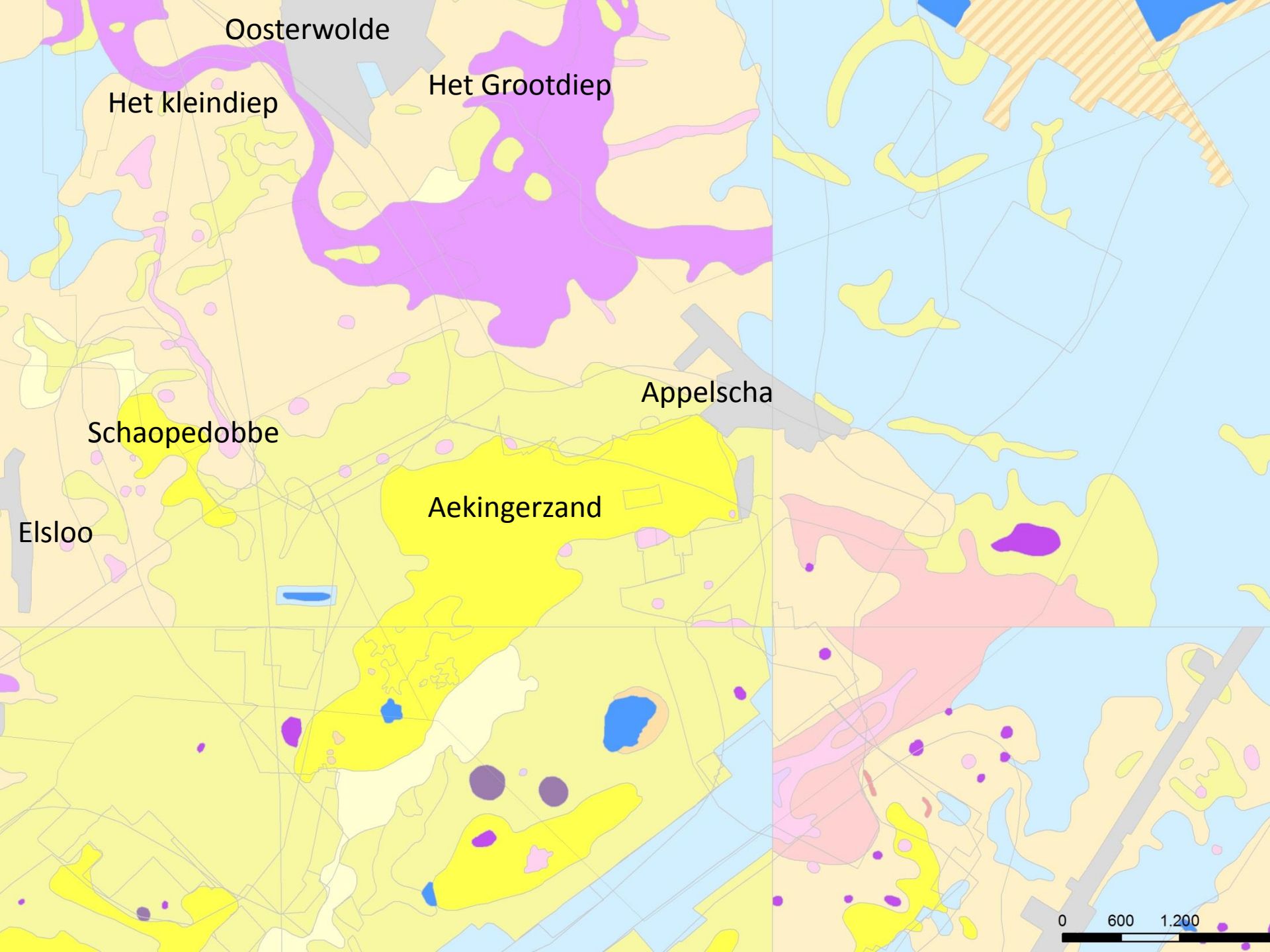


Geomorfologische kaart

- Geomorfologie (vaak ook als morfologie aangeduid) is de wetenschap die de vormen van het landschap en de processen die bij het ontstaan daarvan een rol spelen of hebben gespeeld, bestudeert.
- Kortweg een combinatie van de geologie, bodem en het reliëf.

Geomorfologische kaart

- Gevormd door natuurlijke processen en goed te herkennen in het landschap.
- Voorbeelden zijn:
 - Beekdalafzettingen
 - Dekzandruggen
 - Stuwwal
 - Stuifduinen
 - (ontgonnen veenvlakte)



Bodemkaart

- De bodemkaart geeft informatie over de eerste 120 cm van de bodem
- Op hoofdlijnen vormen de verschillende grondsoorten klei, veen, zand en keileem de basis van het bodemtype.
- Het klimaat, de waterhuishouding, de planten- en dierenwereld en bijvoorbeeld de mens hebben invloed op de verschillende grondsoorten.

Bodemkaart

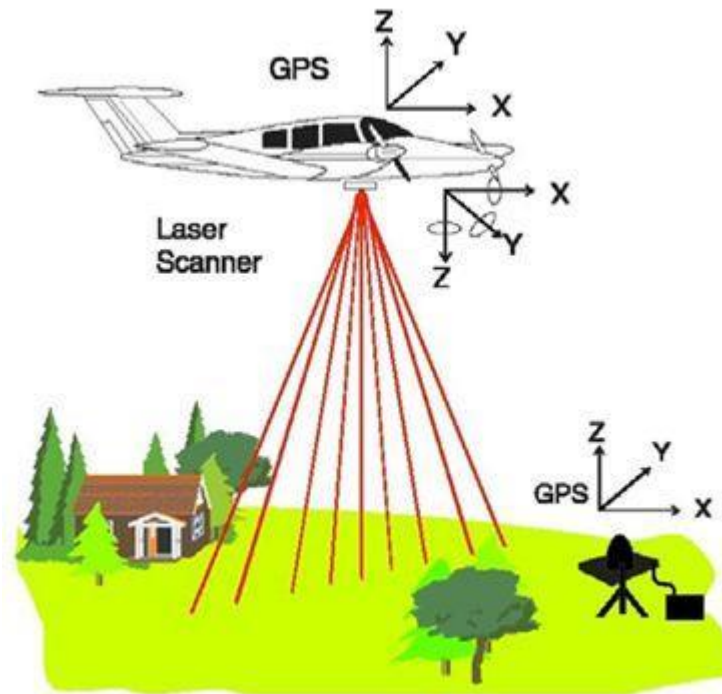
- Door de afzettingwijze (geologie) en bodemvorming ontstaan horizontale lagen
- Samen vormen deze lagen een bodemprofiel
- Op basis van het grondsoort en een bodemprofiel wordt een bodemtype benoemd.

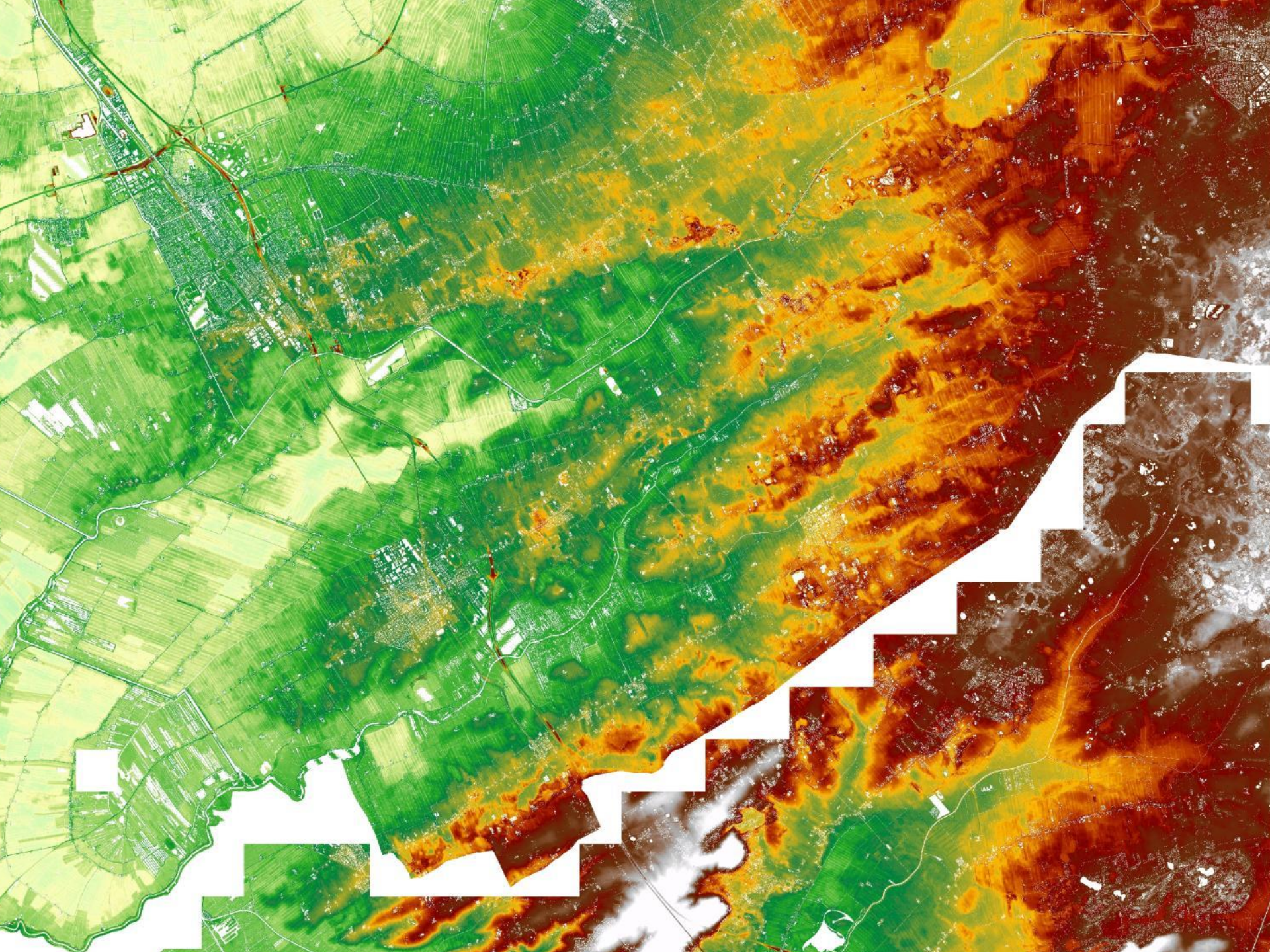
AHN

- De AHN staat voor Actueel Hoogtebestand Nederland
- AHN 1 (1997-2003)
 - 0,1 – 1 punt per m²
- AHN2 (2007-2012)
 - 8 punten per m²

AHN

- Inwining hoogtepunten via laseraltimetrie





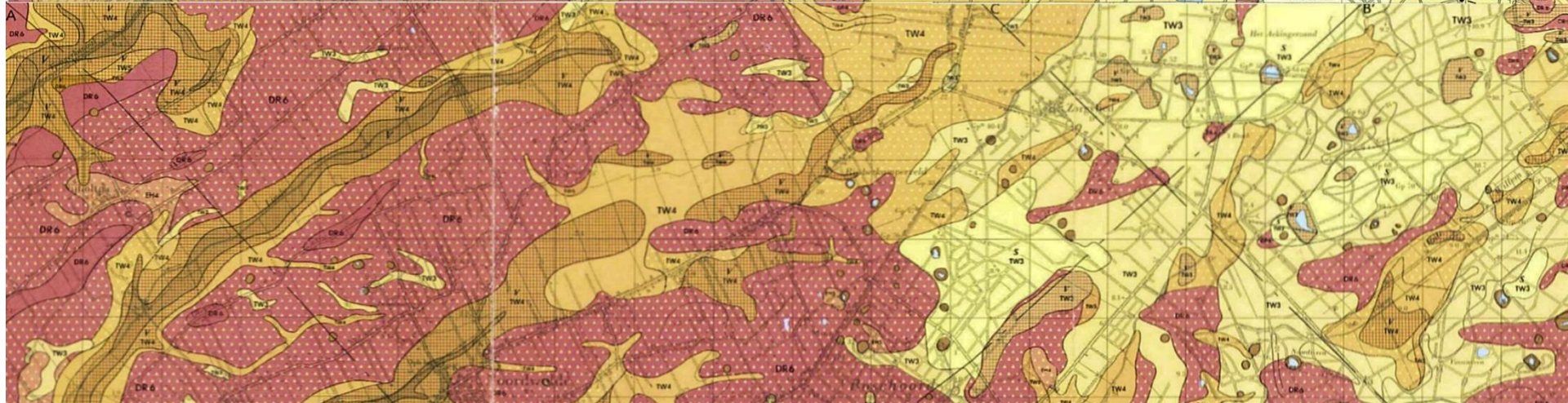
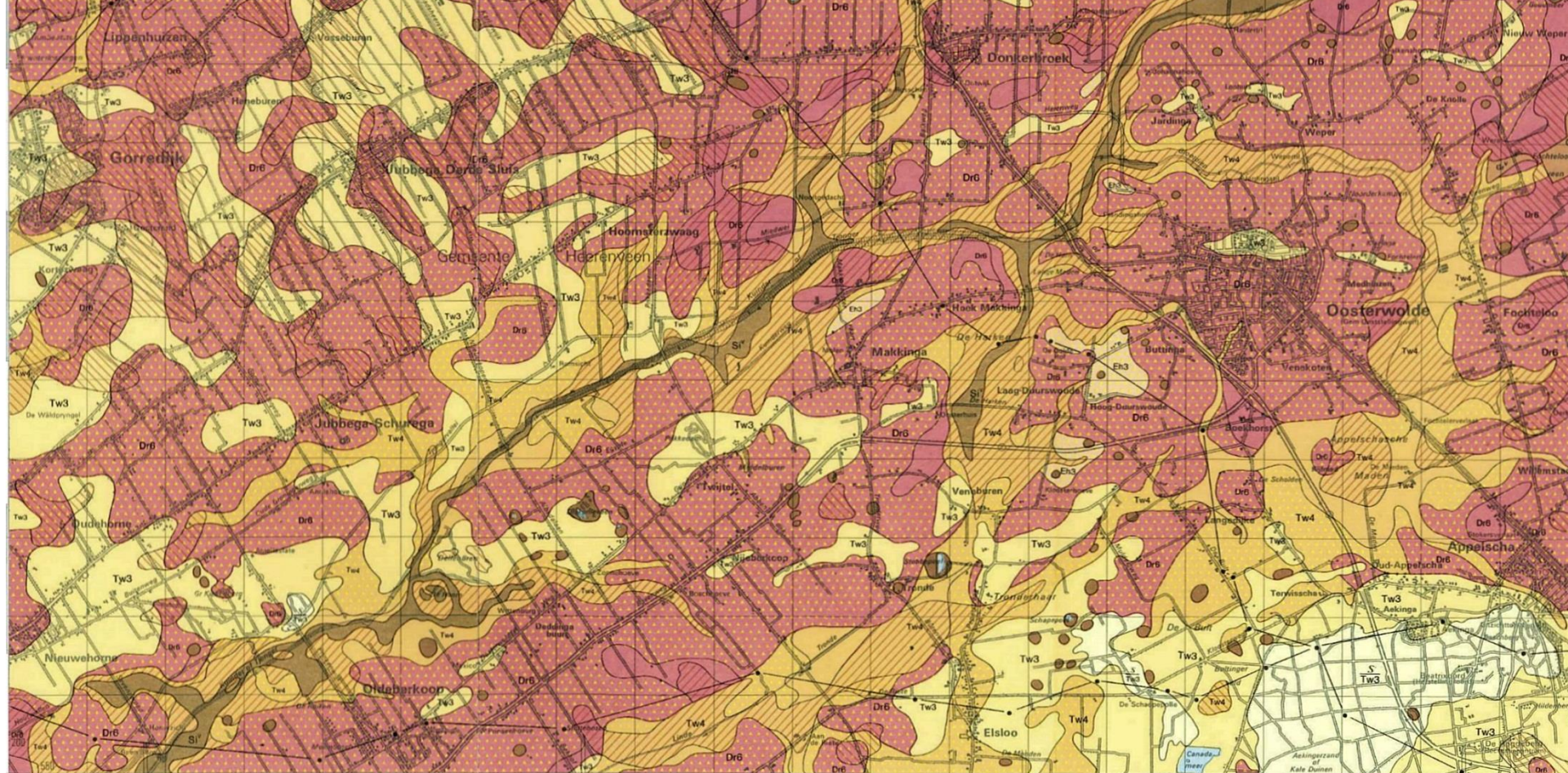
Opsomming

- **Geologische kaart**
 - *Beschrijving van diepere lagen die in een ver verleden ontstaan zijn*
- **Geomorfologische kaart**
 - *Eenheden worden onderscheiden op basis van de bodem en het reliëf. Het gaat om de ondiepere ondergrond (3 m.)*
- **Bodemkaart**
 - De eerste 120 cm van de bodem. Onderscheid bodemtypen op basis van grondsoort en bodemvorming
- **AHN**
 - Reliëf van het oppervlak

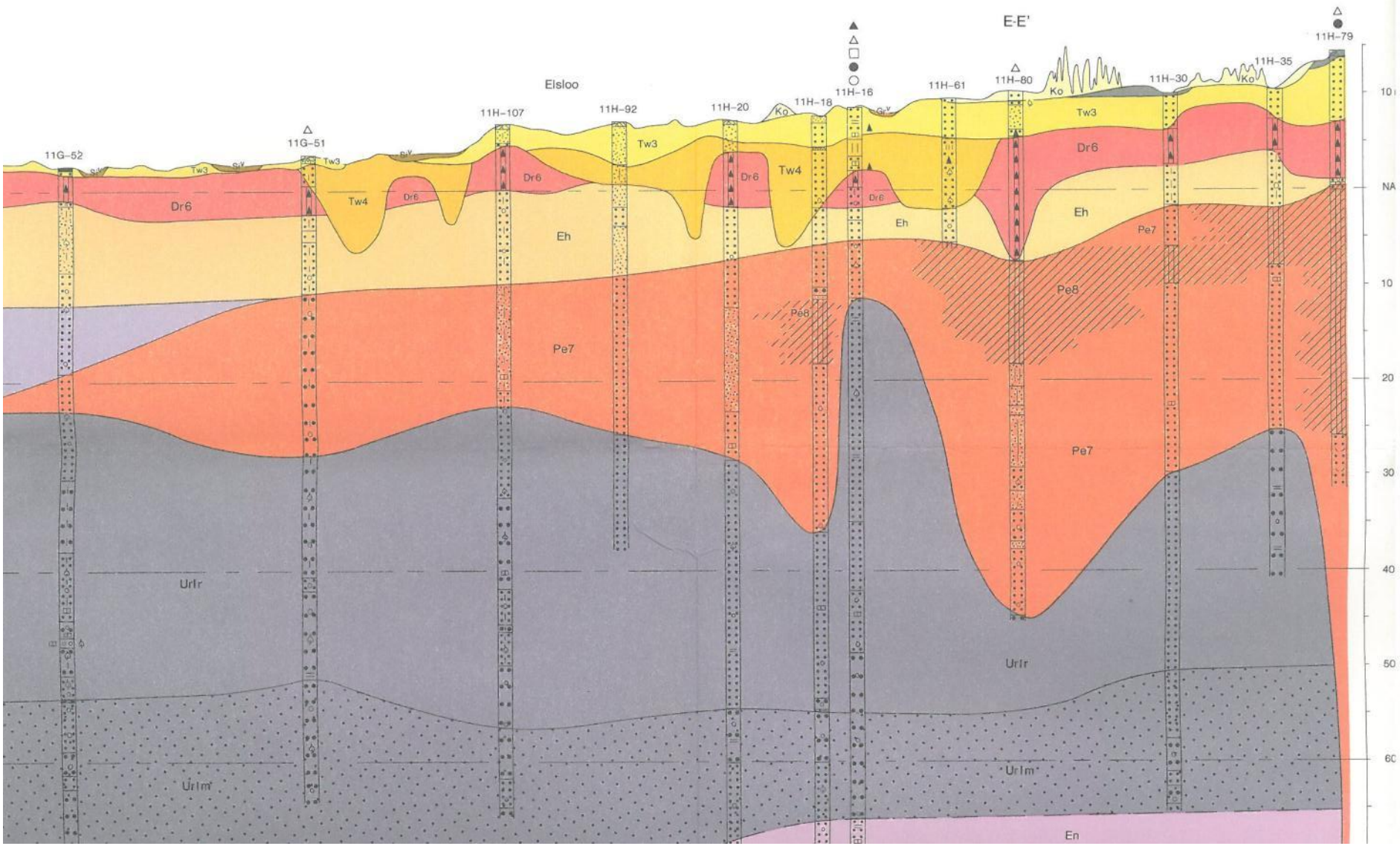
De Saale-ijstijd

- Saale-ijstijd 370.000 – 130.000
- Landijs bedekking van een groot deel van Nederland
- Afzetting keileem
- Vorming van rivierdalen als Kuinder en Linde





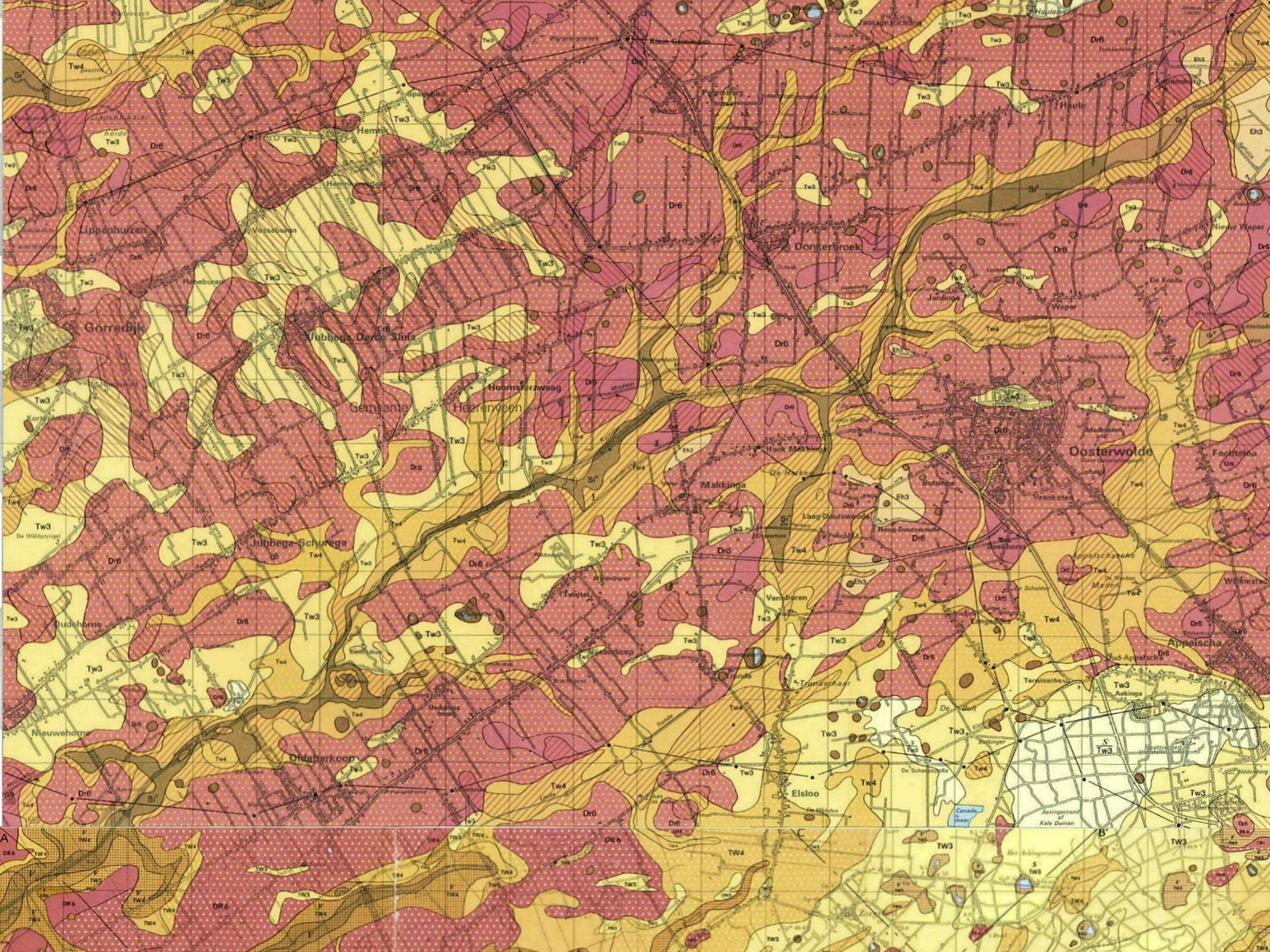
C'



De Weichsel-ijstijd

- Weichsel-ijstijd 116.000 – 15.000
 - Toendra klimaat en poolwoestijn
 - Insnijding & opvulling smeltwaterdalen
 - Ontstaan pingoruïnes
 - Afzetting van dekzand





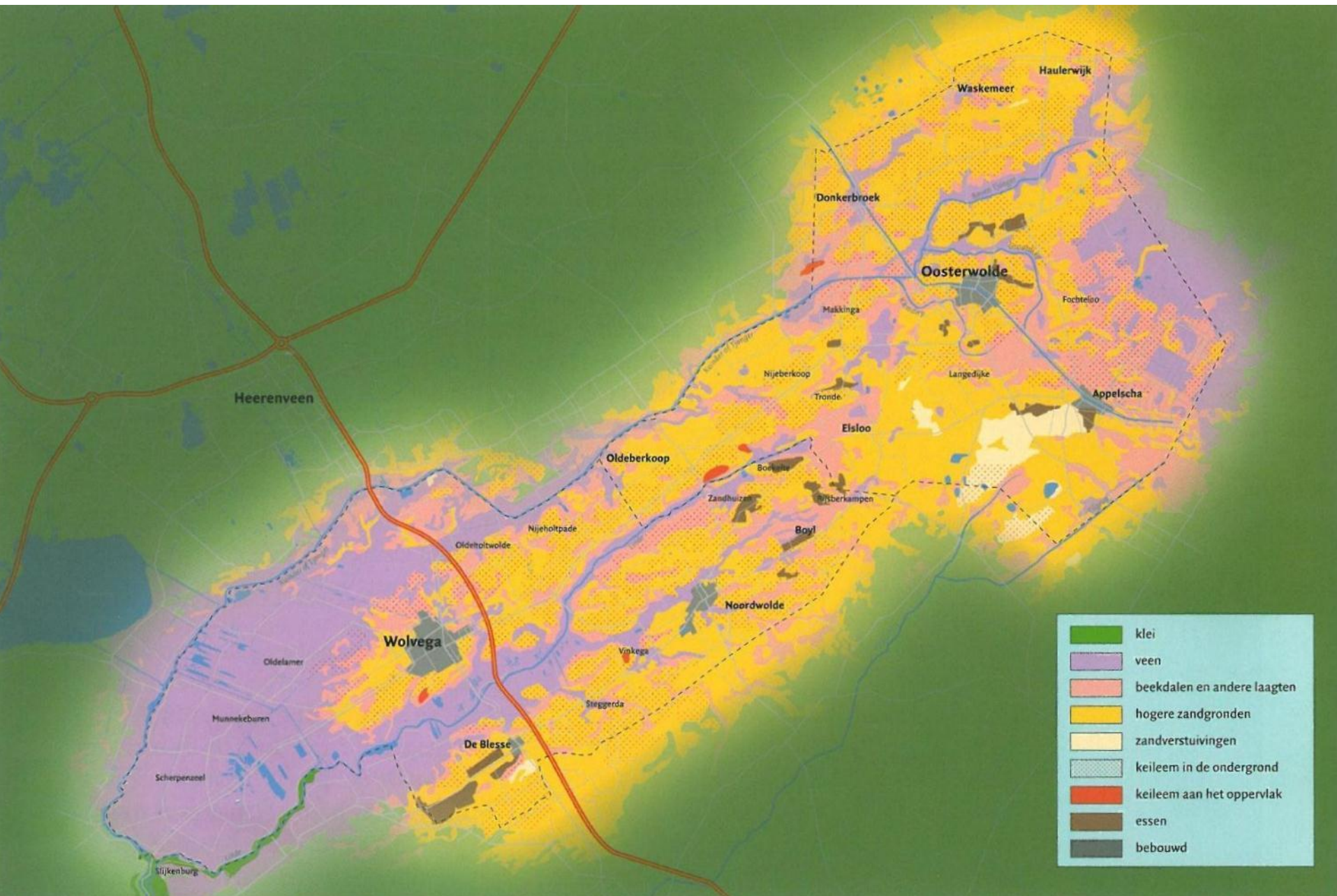
Het Holoceen

- Holoceen 12.000 – nu
 - Interglaciaal; een warme periode tussen koude perioden in
 - Warme periode & vochtig klimaat
 - Zeespiegelstijging en verslechterde afwatering
 - Veenvorming en geleidelijke ontvolking









Opsomming

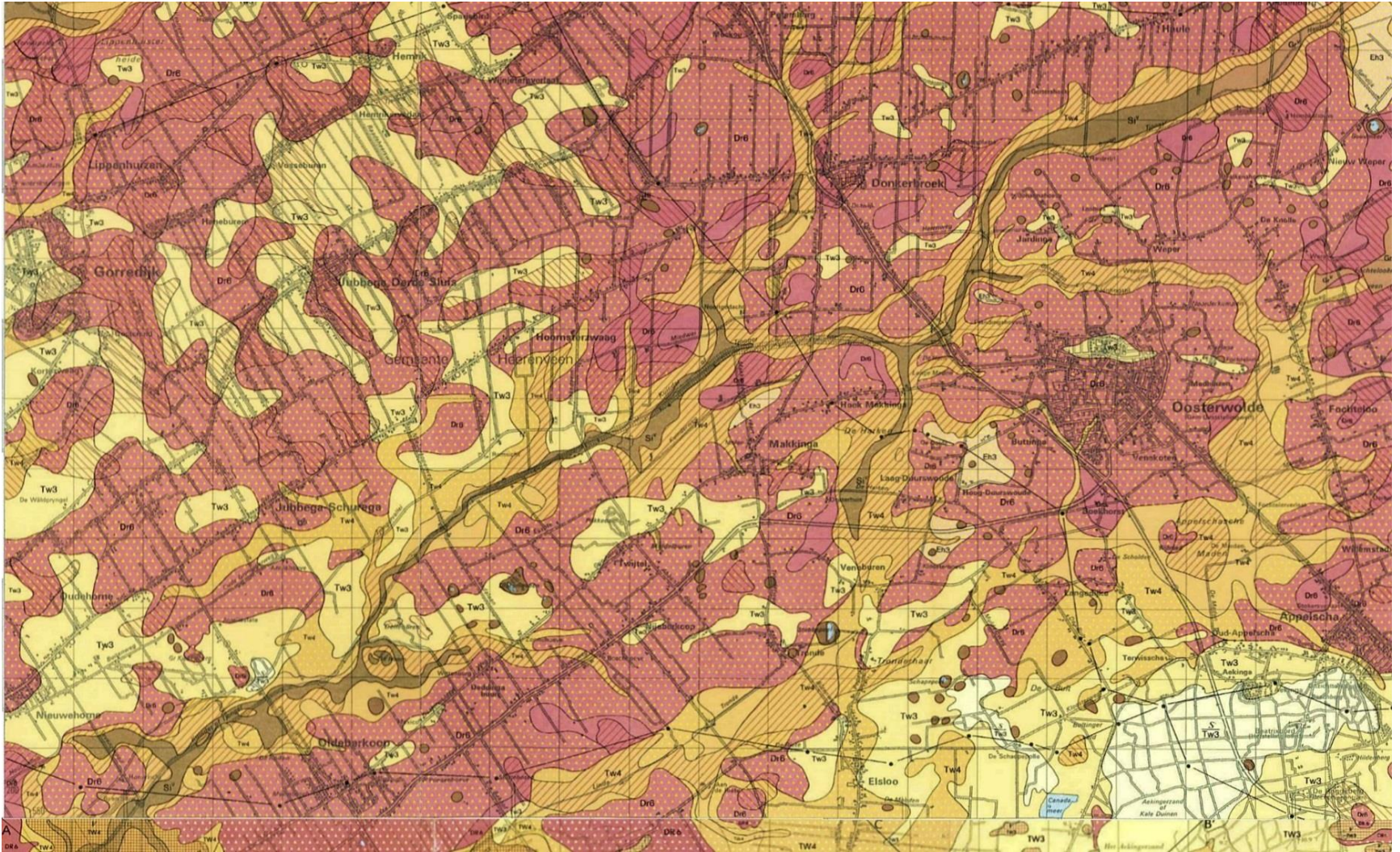
- De Saale-ijstijd (370.000 – 130.000)
 - *Ijsbedekking*
 - *Afzettingen van keileem*
 - *Uitslijten van de dalen Kuinder en Lende*
- De Weichsel-ijstijd (130.000 – 12.000)
 - *Toendraklimaat*
 - *Opvulling beekdalen*
 - *Afzetting van dekzand*
- Holocene (12.000 tot heden)
 - Zeespiegelstijging/warm klimaat
 - Veengroei

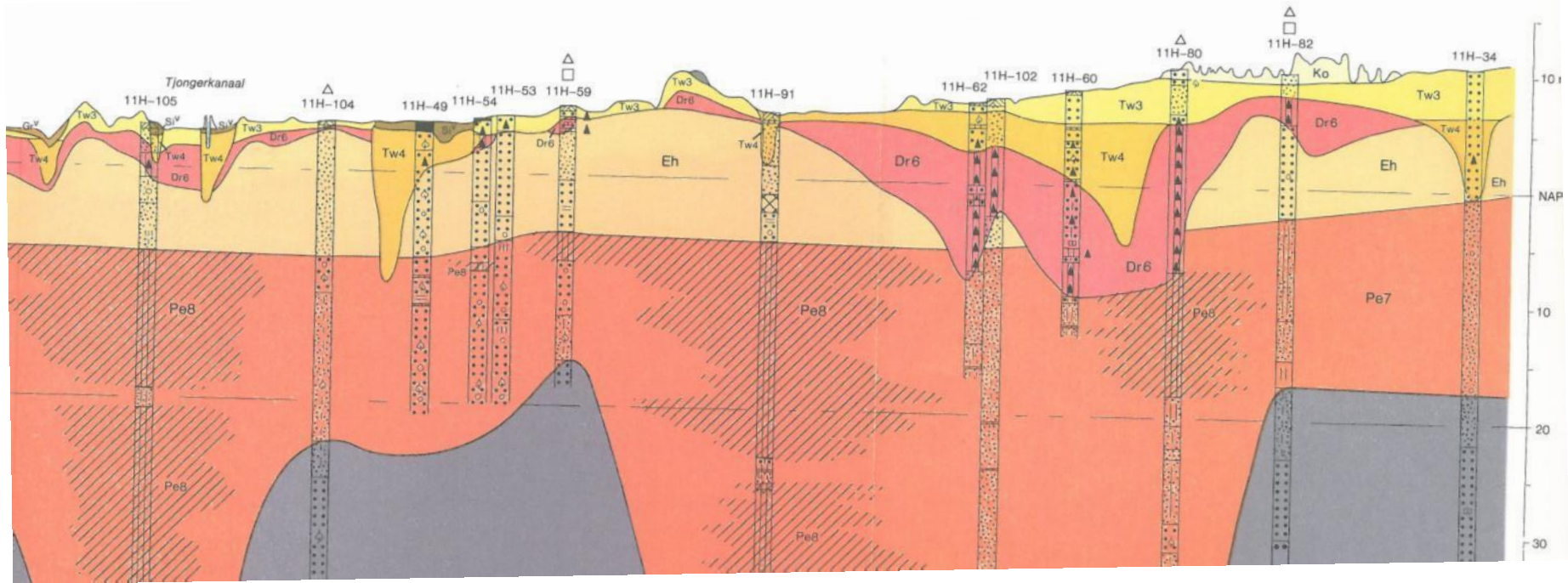
De ontstaansgeschiedenis van het landschap rondom Appelscha

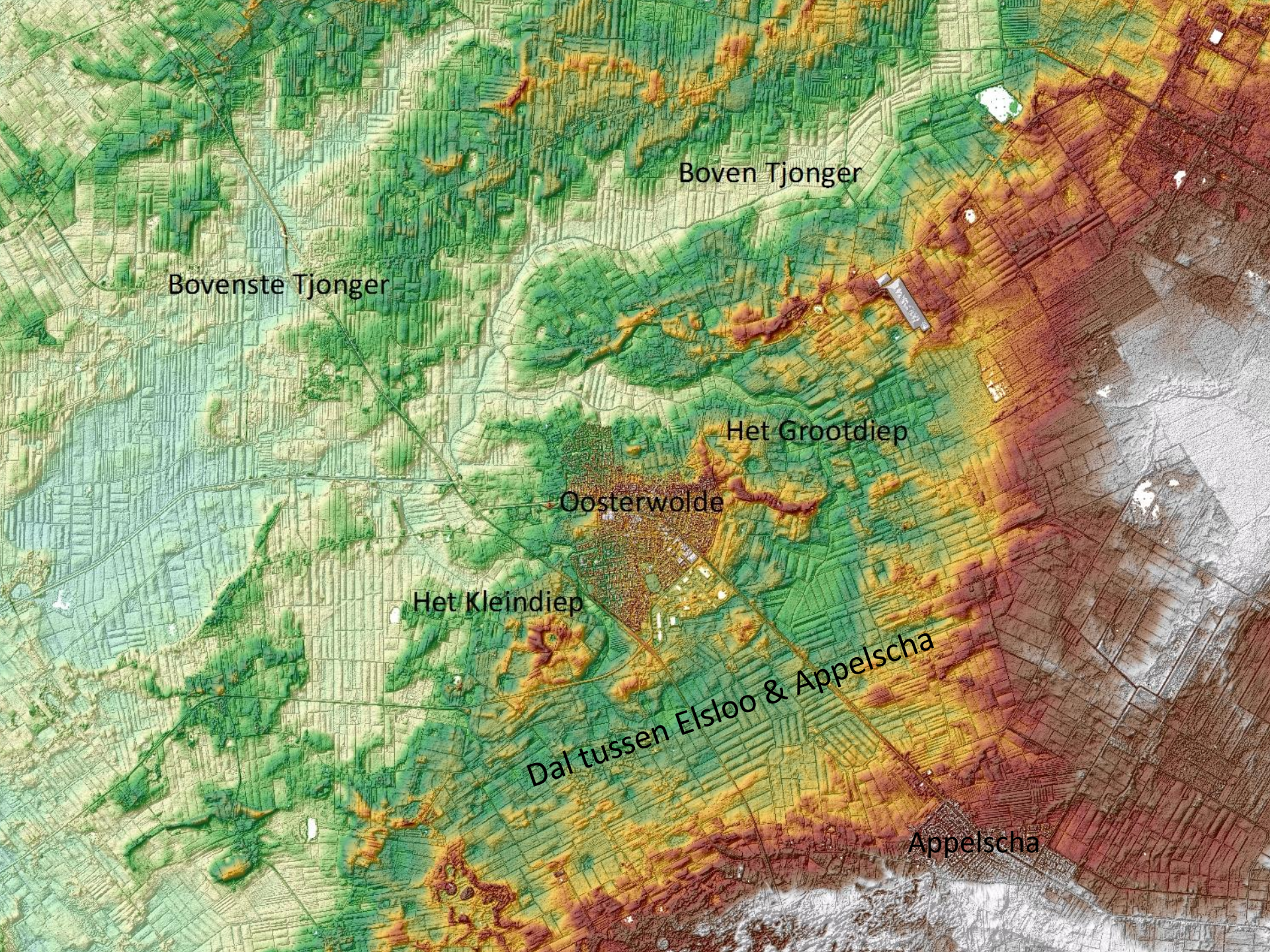
- Geologische kaart
- Geomorfologische kaart
- Bodemkaart
- AHN2
- Historische kaarten

Relicten uit de Saale-ijstijd

‘Het beekdalen landschap in de omgeving van Appelscha & Oosterwolde’







Boven Tjonger

Bovenste Tjonger

Het Grootdiep

Oosterwolde

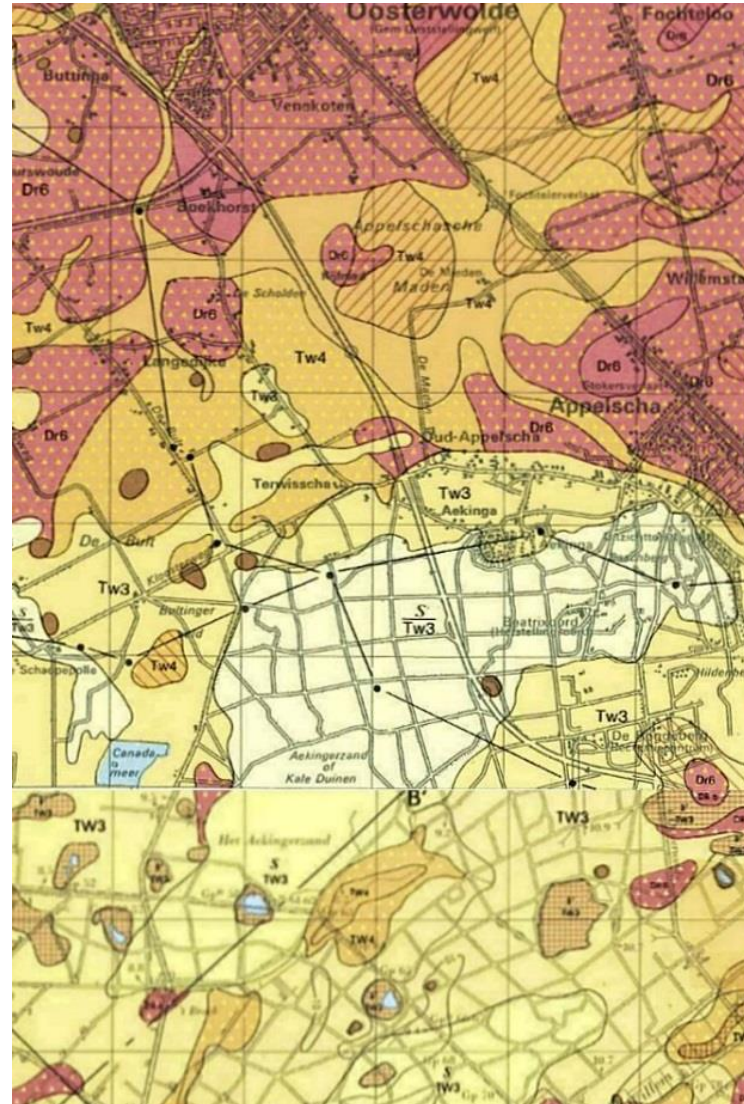
Het Kleindiep

Dal tussen Elsloo & Appelscha

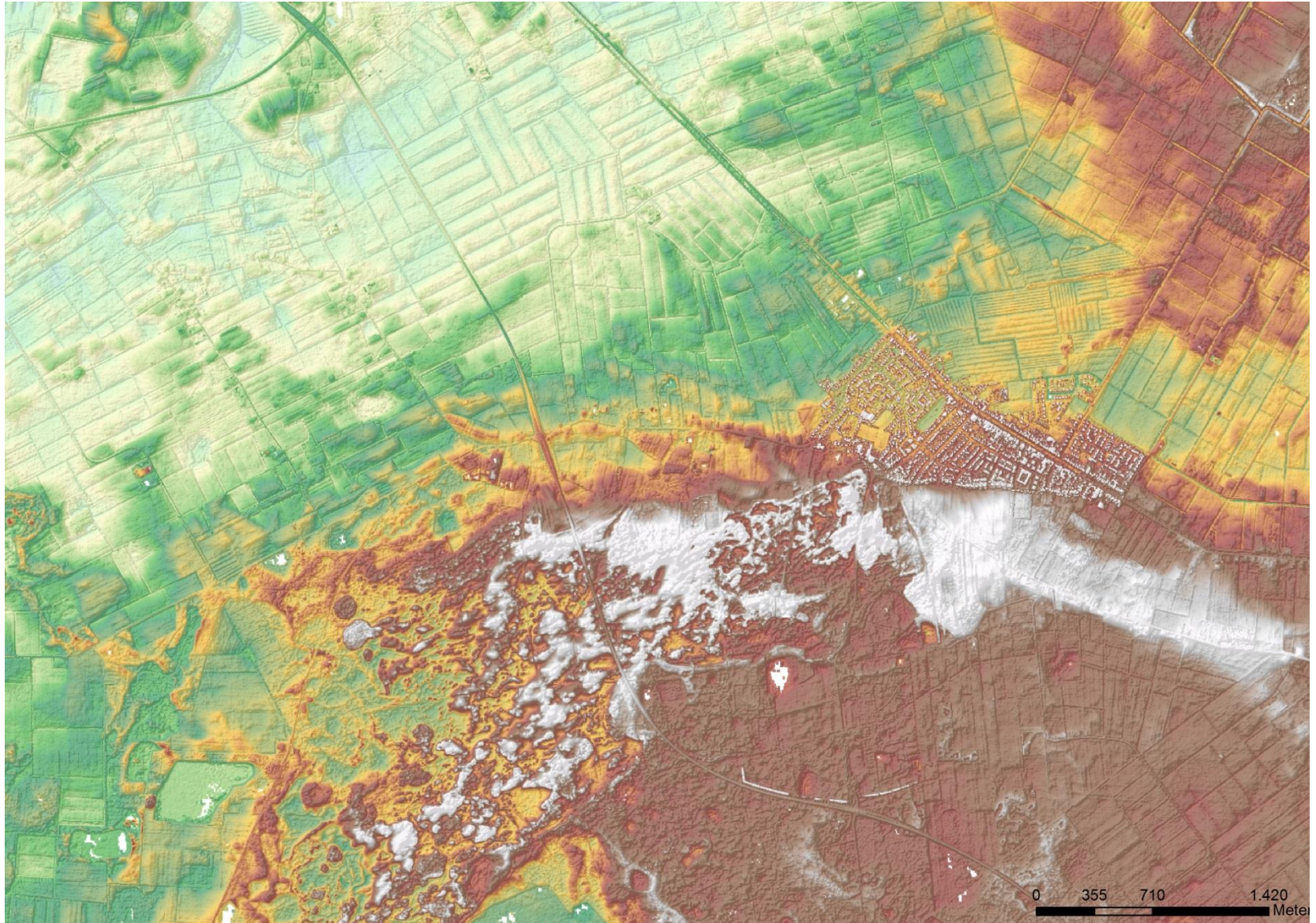
Appelscha

Relicten uit de Weichsel-ijstijd

Dekzandruggen & pingoruïnes

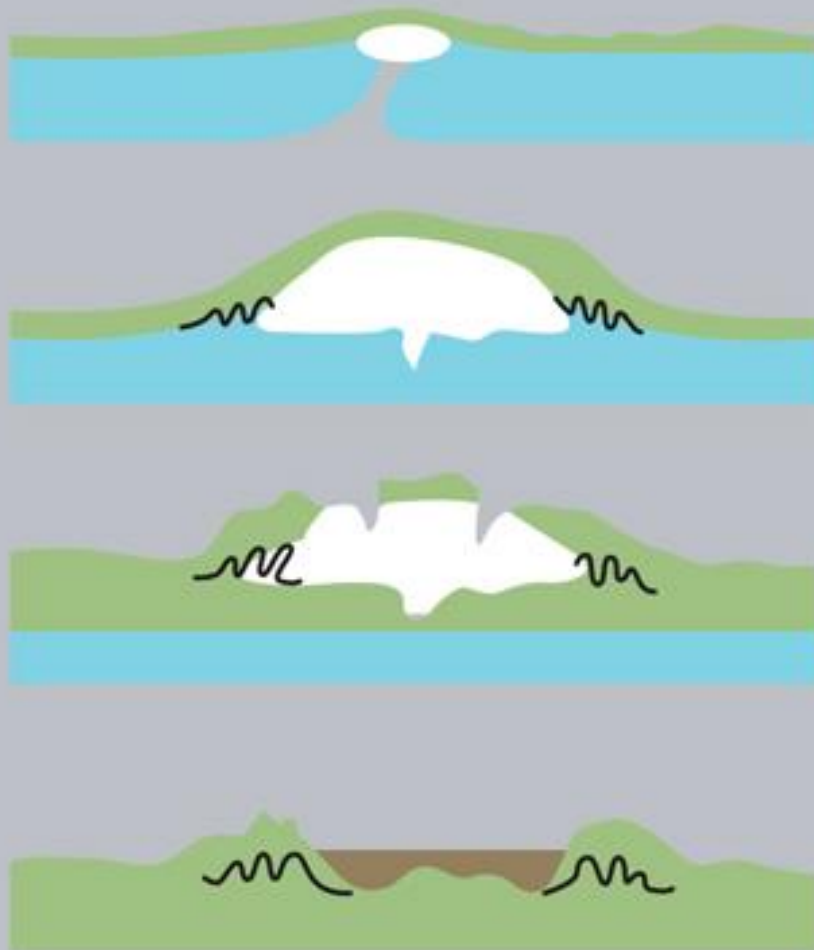




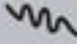


Het verstoven dekzandlandschap



Pingoruïnes

ONTSTAAN VAN EEN PINGORUÏNE

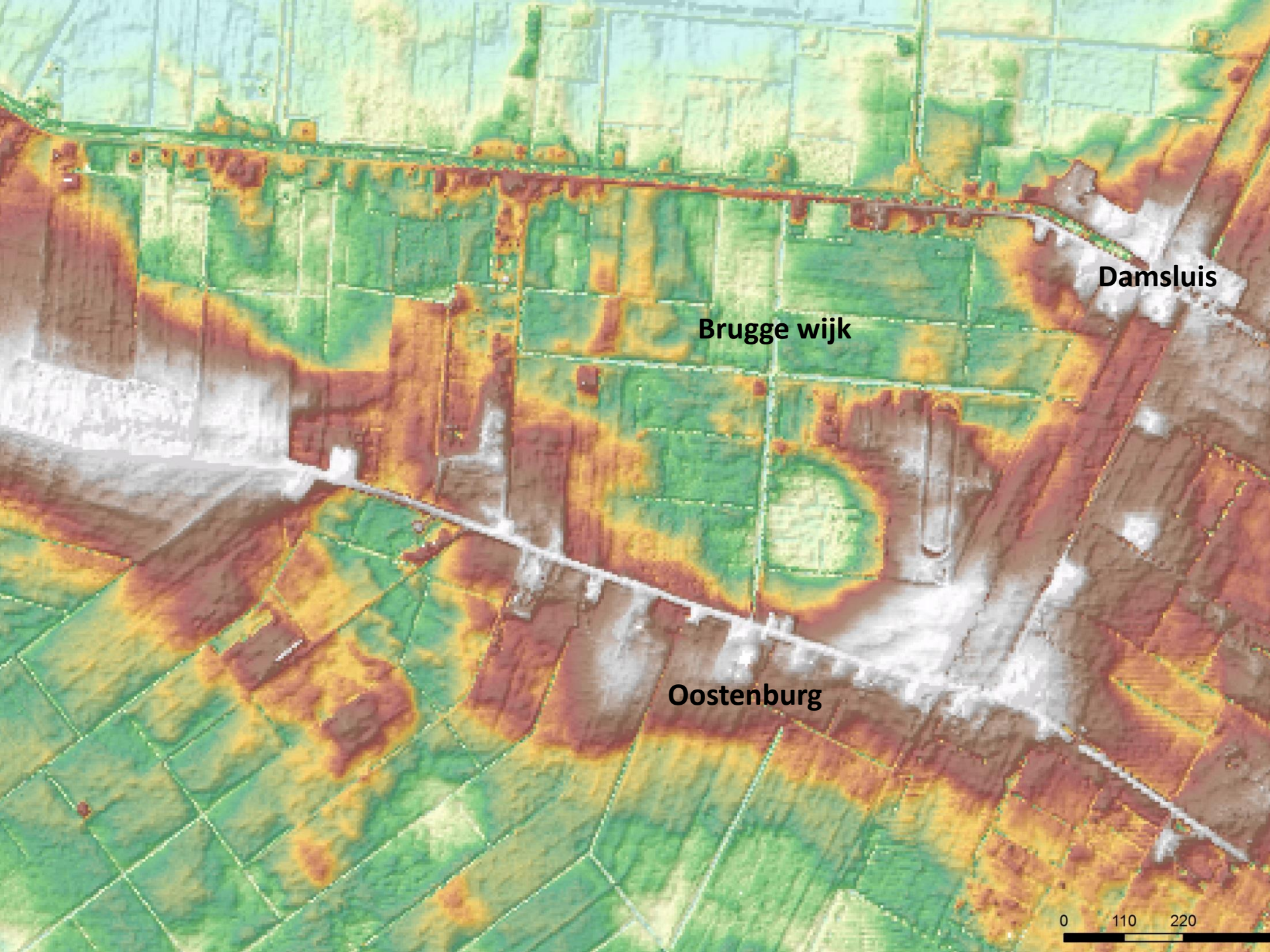


-  OPDOOILAAG
-  PERMAFROST
-  OPGESTUWDE LAGEN
-  IJSKERN
-  VEEN







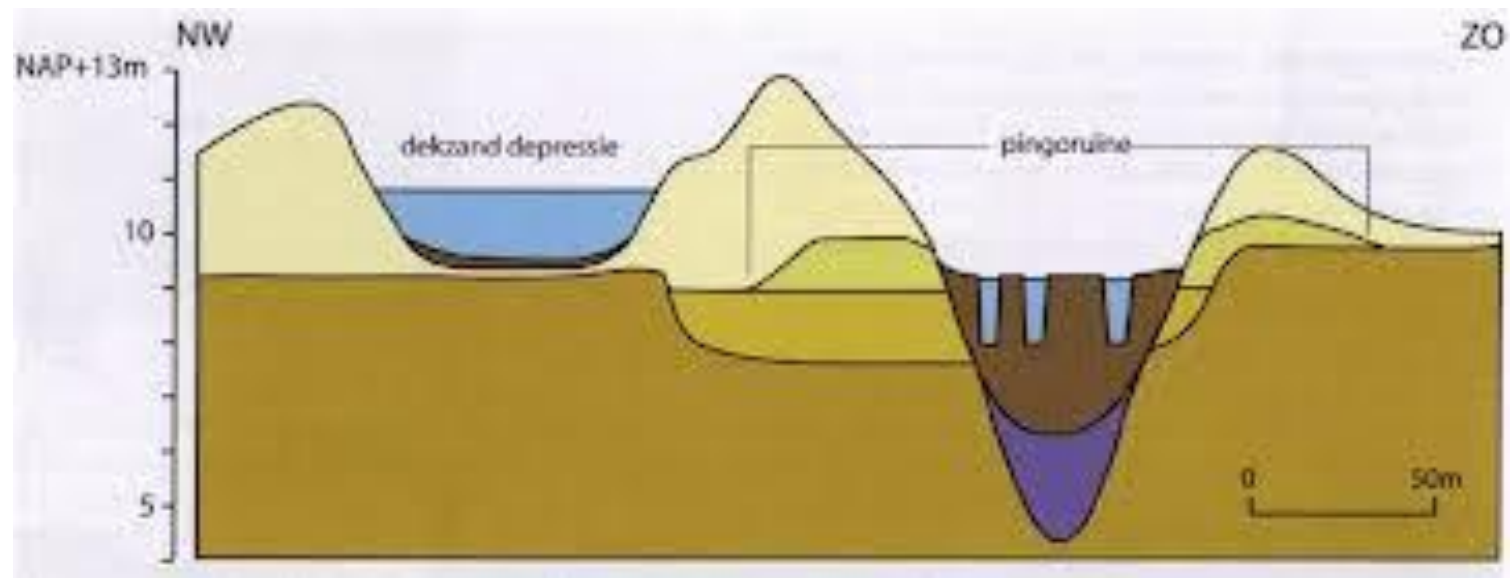


Damsluis

Brugge wijk

Oostenburg

0 110 220



Relicten uit het Holoceen

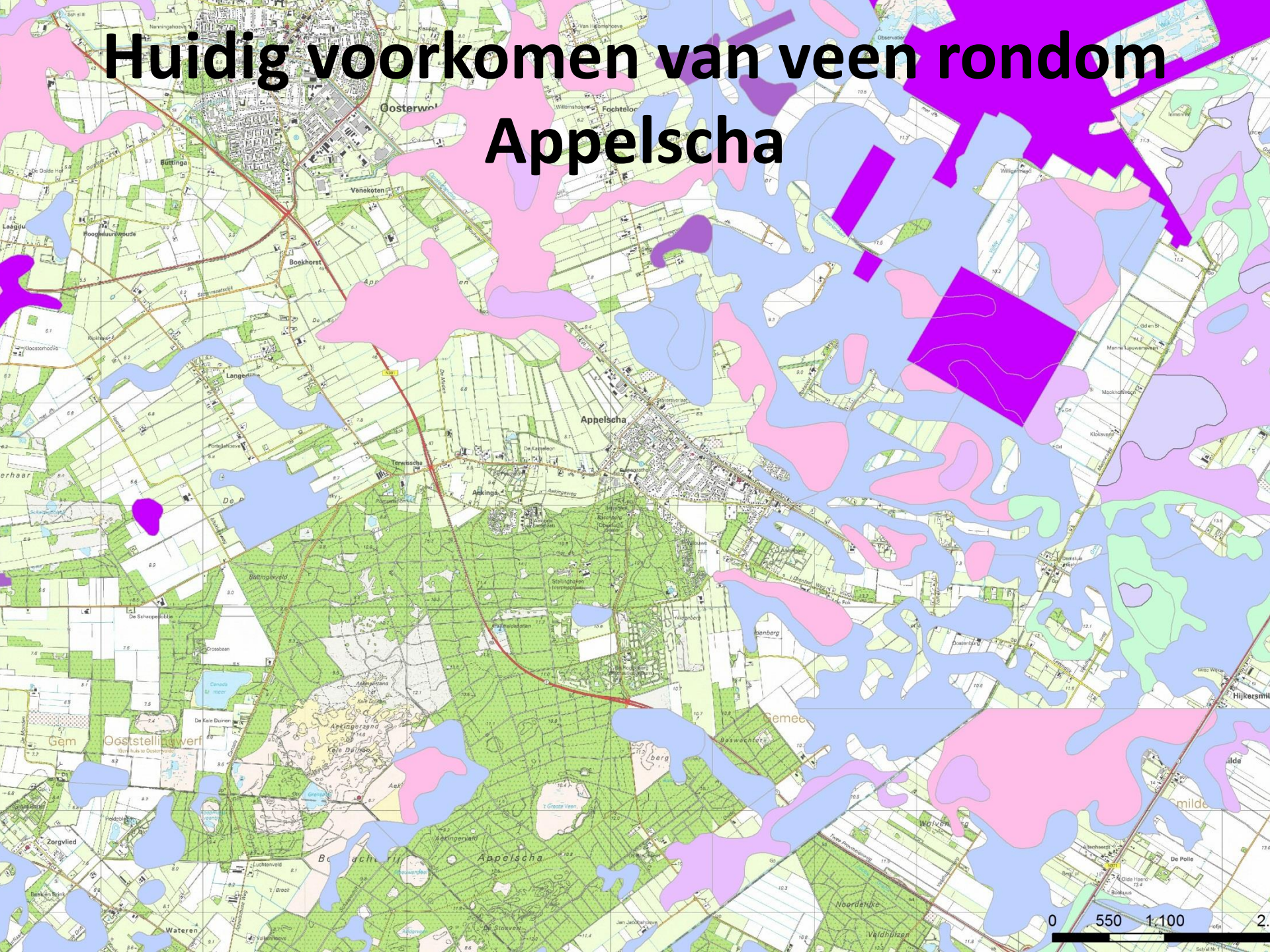
‘Veenbodems in beekdalen’

The Holme Fen Post



- In 1851 werd het Holme Fen gedraineerd
- In ditzelfde jaar werd een paal het veen in geslagen
- Na slechts 100 jaar was al 4 meter van de paal zichtbaar!

Huidig voorkomen van veen rondom Appelscha





Fochtelerverlaat

Campsgronsvaart
Industrieweg

Jacobahoe

De Kameleon

Aekingaweg

Aekinga (Interhaat)

Bascht
Openluchttheater

Stellinghaven (Verpleeghuis)

Deidepoffen

De Roggeberg (Recreatieoord)

Grietman

B. Lyklama

Jan Jansz van Lee

Grietman D. B. Lyklama

M. A. Kellinga

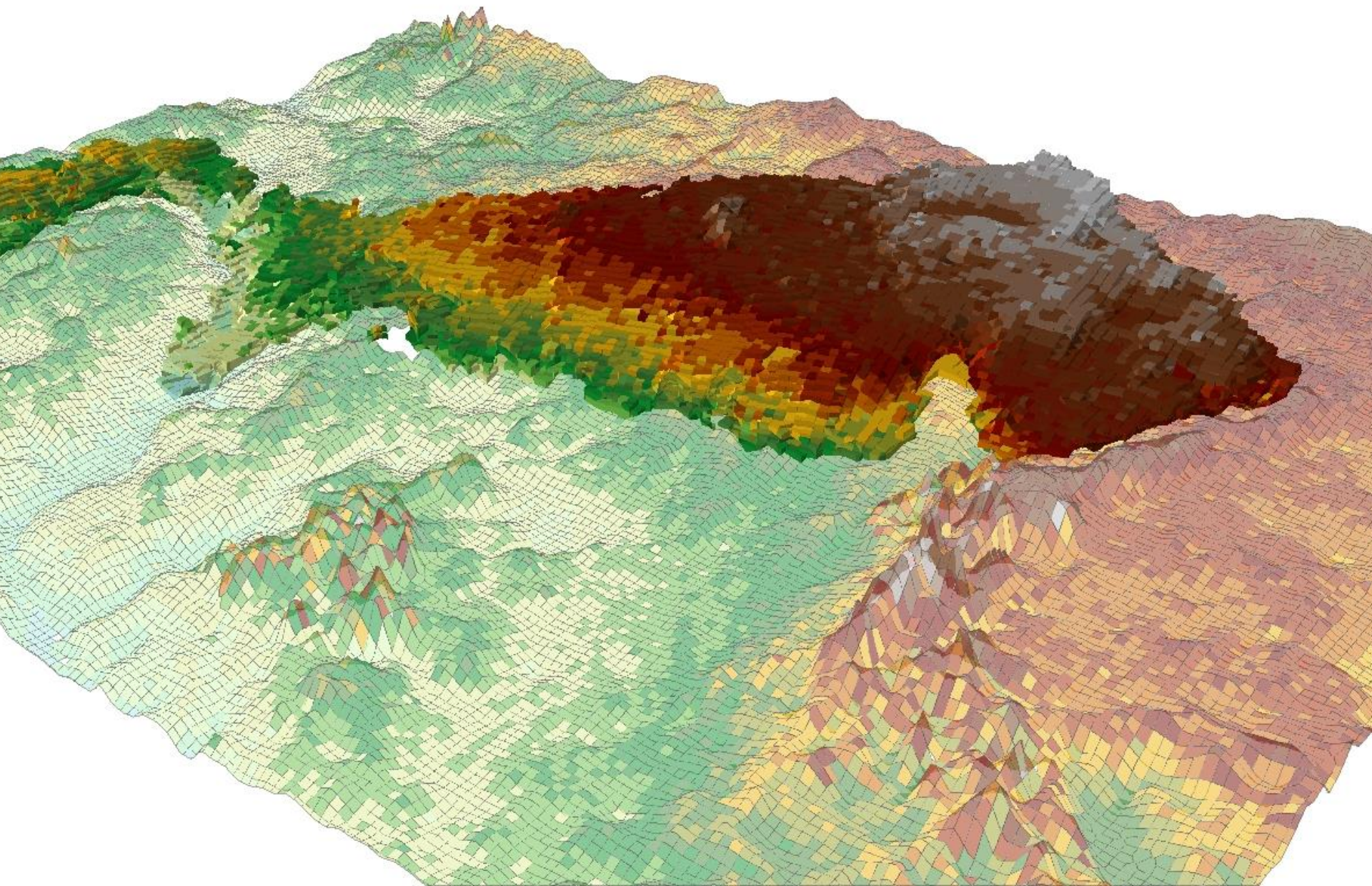
Klein Lygen Jan Jansz van Lee

Kerk of Heiligenland

0 262,5 525

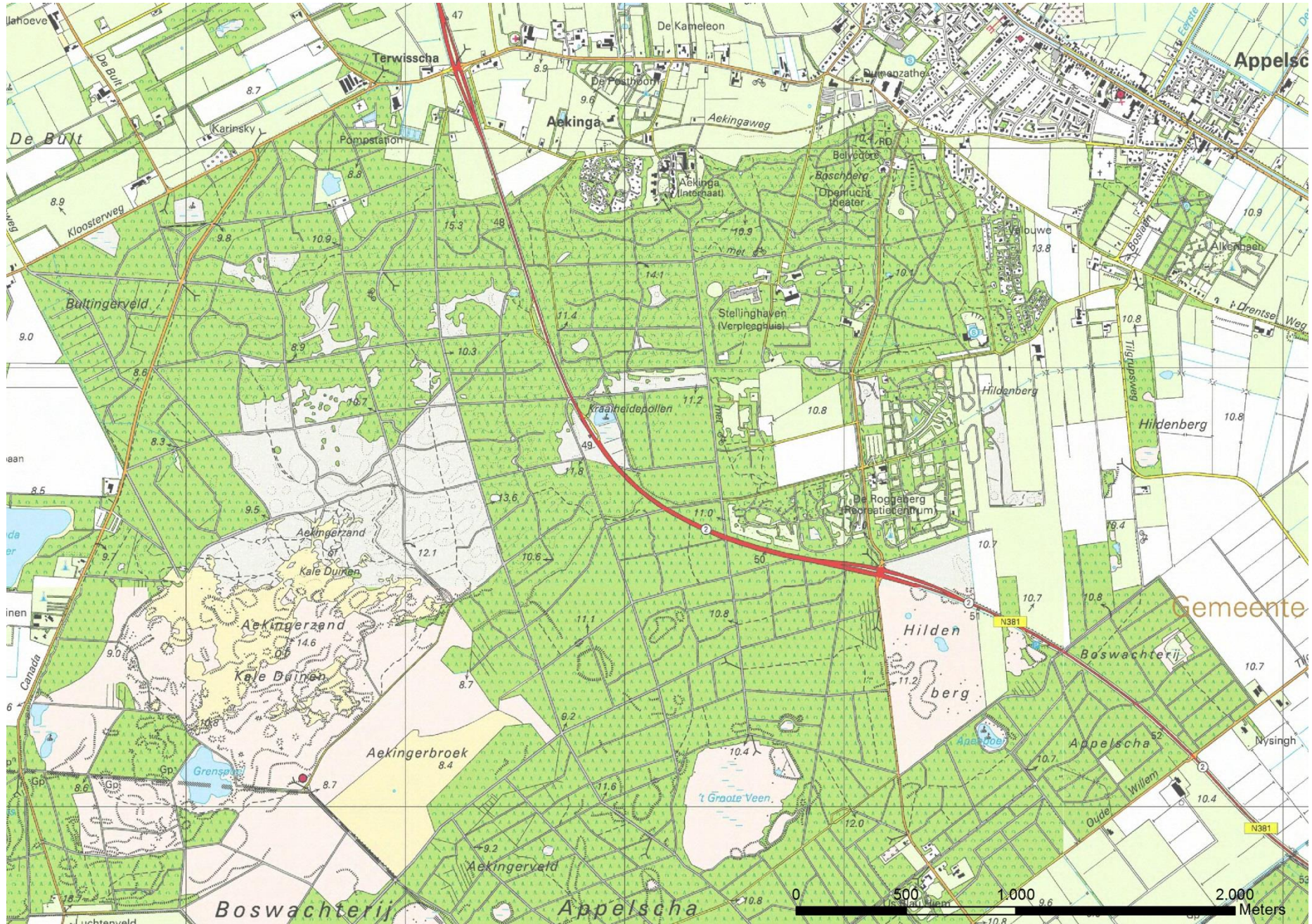
A topographic map showing a watershed line. The map uses a color gradient to represent elevation, with green for lower elevations and brown for higher elevations. A prominent line of higher elevation, colored in shades of brown and red, runs diagonally across the map. The word 'Waterscheiding' is printed vertically in black text across this line. The map also shows various contour lines and a network of smaller streams or rivers. The overall appearance is that of a detailed topographic map, possibly a relief map or a map with a color-coded elevation scale.

Waterscheiding



Pauze

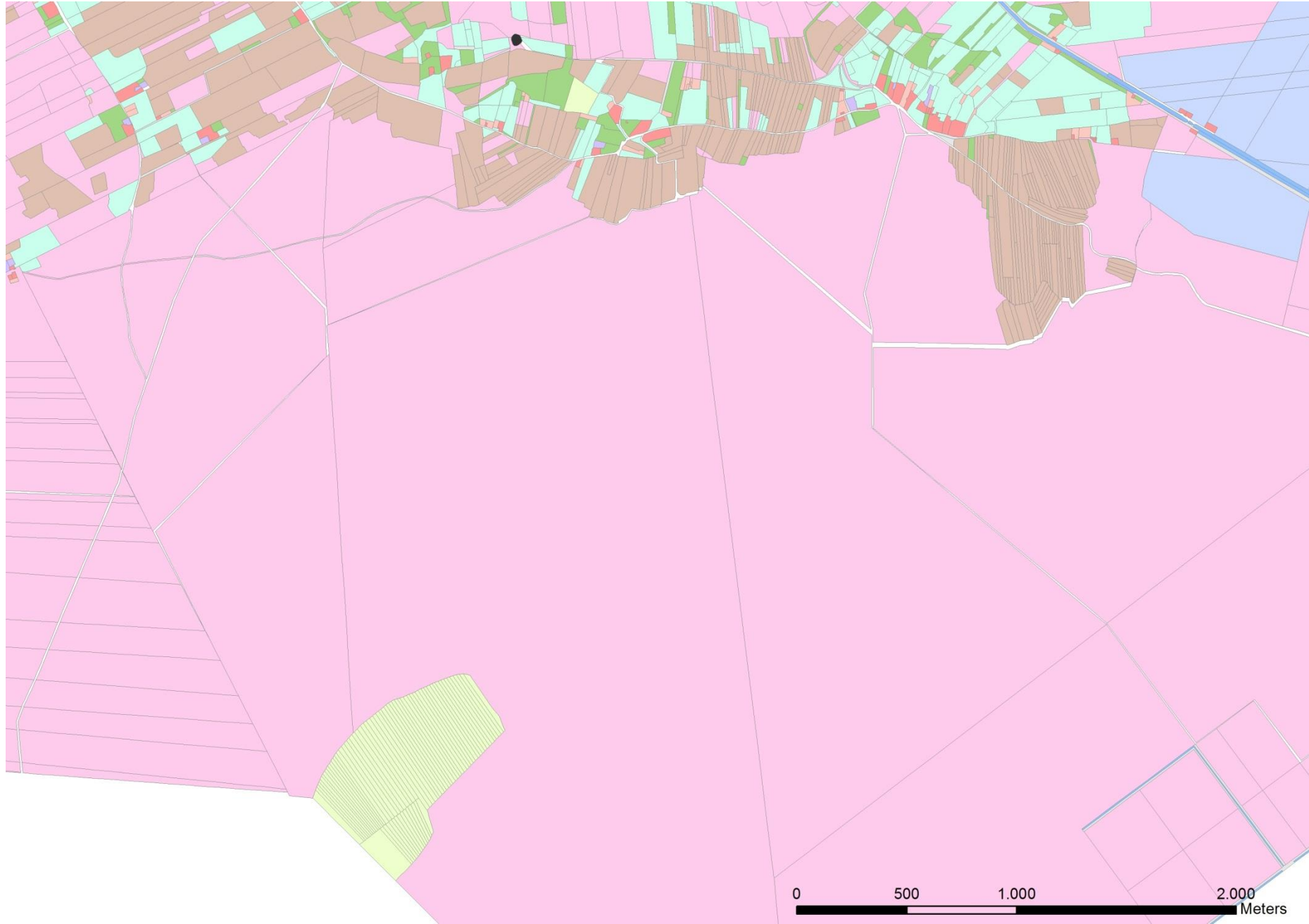
Aekingerzand



Aekingerzand



Aekingerzand



Aekingerzand

